

ПРИНЯТО
педагогическим советом
Алзамайской ДШИ
Протокол от 29.08.2023г. № 07

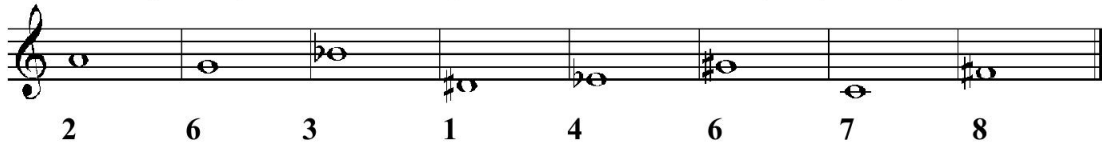
УТВЕРЖДЕНО
приказом Алзамайской ДШИ
от «01» 09 2023г. № 116

Оценочные средства промежуточной и итоговой аттестации

Учебный предмет «Сольфеджио»
ДШИ «Хоровое пение» 8 лет, 2 класс

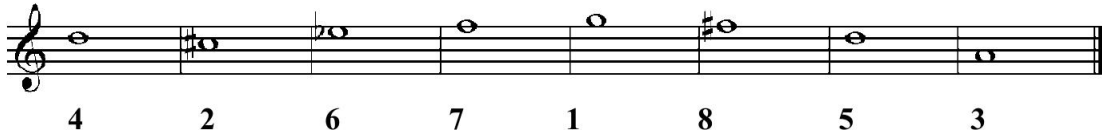
Промежуточная контрольная работа

1. Построить указанные интервалы от заданного звука **вверх**.



A musical staff in treble clef with a key signature of one flat (Bb). The notes are: G4 (quarter), Bb4 (quarter), Ab4 (quarter), Gb4 (quarter), F4 (quarter), Eb4 (quarter), D4 (quarter), C4 (quarter). Below the staff are the numbers: 2, 6, 3, 1, 4, 6, 7, 8.

2. Построить указанные интервалы от заданного звука **вниз**.



A musical staff in treble clef with a key signature of one flat (Bb). The notes are: G4 (quarter), F4 (quarter), Eb4 (quarter), D4 (quarter), C4 (quarter), Bb4 (quarter), Ab4 (quarter), Gb4 (quarter). Below the staff are the numbers: 4, 2, 6, 7, 1, 8, 5, 3.

3. Найти **6 ошибок** в построении интервала.



A musical staff in treble clef with a key signature of one flat (Bb). The notes are: G4 (quarter), Bb4 (quarter), Ab4 (quarter), Gb4 (quarter), F4 (quarter), Eb4 (quarter), D4 (quarter), C4 (quarter). Below the staff are the numbers: 2, 7, 4, 3, 5, 3, 8, 1.

4. Определить интервалы в мелодии и подписать цифрами.



A musical staff in treble clef with a key signature of one flat (Bb) and a 2/4 time signature. The melody consists of eighth notes: G4, A4, Bb4, C5, Bb4, A4, G4, F4, E4, D4, C4, Bb4, A4, G4.

5. Построить полутон от заданных звуков **вверх**.



A musical staff in treble clef with a key signature of one flat (Bb). The notes are: G4 (quarter), A4 (quarter), Bb4 (quarter), C5 (quarter), Bb4 (quarter), A4 (quarter), G4 (quarter), F4 (quarter). Below the staff are the numbers: 2, 7, 4, 3, 5, 3, 8, 1.

6. Построить тон от заданных звуков **вверх**.



A musical staff in treble clef with a key signature of one flat (Bb). The notes are: G4 (quarter), A4 (quarter), Bb4 (quarter), C5 (quarter), Bb4 (quarter), A4 (quarter), G4 (quarter), F4 (quarter). Below the staff are the numbers: 2, 7, 4, 3, 5, 3, 8, 1.

7. Определить тональность, подписать римскими цифрами ступени в данной мелодии и записать в указанную тональность.

_____ мажор



A musical staff in treble clef with a key signature of one flat (Bb) and a 2/4 time signature. The melody consists of eighth notes: G4, A4, Bb4, C5, Bb4, A4, G4, F4, E4, D4, C4, Bb4, A4, G4.

Ре мажор



A musical staff in treble clef with a key signature of one sharp (F#) and a 2/4 time signature. The staff is empty.

8. Записать ритм стихотворения в размере $\frac{2}{4}$, расставить тактовую черту.

На паркете восемь пар- _____
Мухи танцевали _____
Увидали паука - _____
В обморок упали. _____

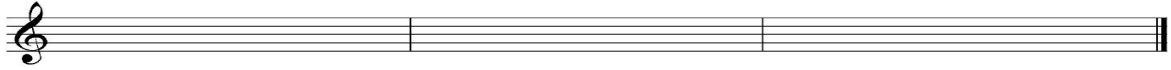
Промежуточная /переводная контрольная работа

1. Написать три вида гаммы **ми минор**:

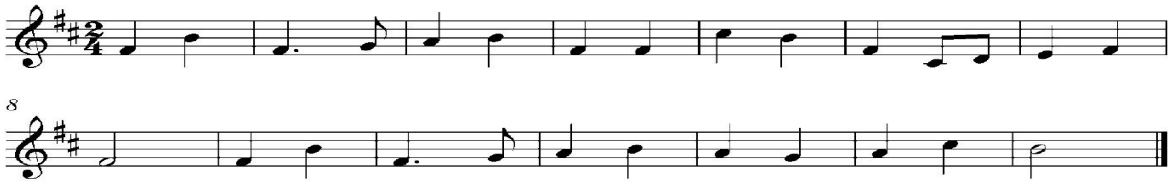
натуральный

гармонический

мелодический



2. Поставить необходимый знак **в** мелодическом миноре.



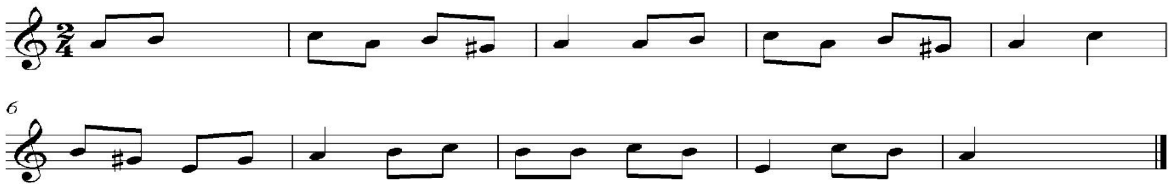
3. Построить указанные интервалы от звука – **ре** –



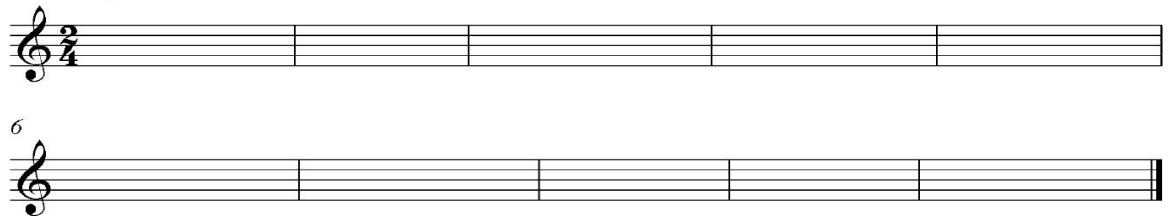
4. Определить интервалы и подписать их.



5. **Определить тональность** мелодии и **подписать** римскими цифрами **ступени**. **Транспонировать** в тональность **си минор**.



си минор



6. Написать строение **гаммы**:

мажор-

минор-

7. Определить **размер** мелодии.



ПРИНЯТО
Педагогическим советом
Алзамайской ДШИ
Протокол от 29.08.2023г. № 07

УТВЕРЖДЕНО
приказом Алзамайской ДШИ
от «01» 09 2023г. № 116

**Оценочные средства промежуточной и итоговой аттестации
ДШИ «Фортепиано» 8 лет, «Сольфеджио» 3 класс**

Промежуточная контрольная работа

1. Построить **Си Б мажор** и его **параллельный минор 3-х видов**. В гаммах построить **главные трезвучия, VII₇**.

натуральный T^5_3 S^5_3 D^5_3 VII₇
гармонический

мелодический в гармоническом виде

t^5_3 s^5_3 D^5_3 VII₇

2. Построить **интервалы от звука** и сделать их **обращения**. Подписать полученный интервал.

б2 м3 ч5 мб ч4 б7

3. Определить **интервалы** и подписать.

4. Найти **ошибки в построении интервалов**.

ч4 ч8 бб ч5 м2 ч5

5. Построить **интервалы** на указанных ступенях в **Ля мажоре**.

ч4 мб ч5 м3 б2 ч8
V III II VI IV I

6. Построить **цепочки интервалов** от заданного звука.

б3 + ч4 + м2 ч5 + ч4 м3 + бб ч4 + м3 б2 + ч8

7. Определить **тональность мелодии**, подписать ступени. **Транспонировать** в указанную тональность.

соль минор

8. Записать **ритм стихотворения** в заданном размере, разделить на **такты**.

Отчего ты так грустна $\frac{2}{4}$ _____
Серебристая луна? _____
Я вчера звезду с небес _____
Уронила в темный лес _____

Промежуточная/ переводная контрольная работа

1. Построить гамму **Ля мажор**, в ней **трезвучия главных ступеней**, выписать **устойчивые, неустойчивые и вводные ступени**, написать **опевание устойчивых ступеней**.

T^5_3
 S^5_3
 D^5_3

устойчивые ступени
неустойчивые ступени
вводные ступени
опевание устойчивых ступеней

VII₇

2. Построить **интервалы** от указанных звуков **вверх**, сделать **обращение** и подписать **полученный интервал**.

м6
м2
ч5
б3
м7
ч4

3. Найти **ошибки** в названии интервалов, написать **правильный ответ**.

ч5
б2
м7
ч5
б2
м6

4. Построить от заданного звука **мажорное** и **минорное** трезвучия.

B^5_3
 B^5_3
 B^5_3
 M^5_3
 M^5_3
 M^5_3

5. Превратить **мажорное** трезвучие в **минорное**, а **минорное** трезвучие в **мажорное**.

$B^5_3 M^5_3$
 $B^5_3 M^5_3$
 $B^5_3 M^5_3$
 $M^5_3 B^5_3$
 $M^5_3 B^5_3$
 $M^5_3 B^5_3$

6. **Транспонировать** данную мелодию в **заданную тональность**.

Ля мажор

Соль мажор

7. Определить **размер** мелодии.

8. Записать ритм стихотворения в размере $\frac{2}{4}$:

Раз в крещенский вечерок _____
 Девушки гадали: _____
 За ворота башмачок, _____
 Сняв с ноги, бросали _____