

ПРИНЯТО
Педагогическим советом
Алзамайской ДШИ
Протокол от 29.08.2023г. № 07

УТВЕРЖДЕНО:
приказом Алзамайской ДШИ
от «01» 092023г. № 116

**Оценочные средства промежуточной аттестации
ДШИ «Декоративно-прикладное творчество» 8 лет,
«Беседы об искусстве» 2 класс**

І полугодие

Тест по предмету «Беседы об искусстве» 2 класс. Вариант 1

1. Назовите виды ИЗО

- А) Графика*
- Б) Музыка*
- В) Живопись*
- Г) Архитектура*
- Д) Театр*
- Е) Скульптура*
- Ж) ДПИ*

2. Один из видов изобразительного искусства, главным языком которого является линия, штрихи, точки, пятна

- А) Живопись*
- Б) Графика*
- В) Скульптура*
- Г) Архитектура*

3. Произведения какого вида искусства имеют объемную форму

- А) Фотоискусство*
- Б) Графика*
- В) Скульптура*
- Г) Живопись*

4. Какой вид изобразительные искусства представлен?

- А) Живопись*
- Б) Скульптура*
- В) Графика.*



5. Какой вид изобразительные искусства представлен?

- А) Живопись*
- Б) Скульптура*



В) Графика

6. Мягкие материалы:

А) гуашь, глина, картон, пластилин;

Б) уголь, сангина, пастель, соус.

7. Создание художественных изделий, имеющих практическое назначение в быту относится к:

А) Скульптуре

Б) ДПИ

В) Архитектуре

8. Как называется гравюра на дереве:

А) Ксилография

Б) Литография

В) Офорт

9. Видами живописи являются:

А) Станковая и монументальная

Б) Книжная и журнальная В)

Промышленная и прикладная

10. Что такое архитектура?

А) Искусство проектировать и строить здания

Б) Роспись стен

В) Рельеф на стене здания

11. Напишите виды ДПИ



1



2



4



3

**Тест по предмету «Беседы об искусстве» 2 класс.
Вариант 2**

1. Синтетические виды искусства:

- а) архитектура, живопись, музыка, литература;*
- б) хореография, кино, театр, телевидение.*

2. Музыка и литература относятся к:

- а) временным видам искусства;*
- б) пространственным видам искусства.*

3. Изобразительное искусство относится к:

- а) временным видам искусства;*
- б) пространственным видам искусства.*
- в) синтетическим видам искусства.*

4. Архитектура относится к :

- а) изобразительному искусству;*
- б) декоративно-прикладному искусству;*
- в) пространственному виду искусства.*

5. Водорастворимые краски:

- а) акварель;*
- в) пастель;*
- г) масляные*

6. Какой вид искусства представлен

- а) Пластический*
- б) Временной*
- в) Пространственно - временной*
- г) Пластически – пространственный*



7. Что художник называет «станком»:

а) кисть;

б) мольберт;

в) мастихин.

8. Жанр изобразительного искусства, в котором на картине изображают предметы быта, а также плоды, цветы:

а) пейзаж;

б) натюрморт;

в) историческая живопись.

9. Жанр изобразительного искусства, в котором на картине изображают одного или несколько человек:

а) историческая живопись;

б) бытовая картина;

в) портрет.

10. Пейзаж – картина, изображающая:

а) группу людей;

б) сцену из жизни;

в) природу.

11. Напиши виды ДПИ



1



2



4



3

Итоговый промежуточный тест для 2 класса

II полугодие

Вариант 1

1. Что из перечисленного является видом искусства?

- А) Изобразительное искусство*
- Б) Образование*
- В) Музыка*
- Г) Кино*

2. Выберите материалы художника-графика

- А) Уголь*
- Б) Гуашь*
- В) Пастель*
- Г) Акварель*

3. Назовите материалы графики

-Карандаш,

Главными характеристиками танца являются:

- А) Ритм — относительно быстрое или относительно медленное повторение и варьирование основных движений*
- Б) Живопись- сочетание цветов в сценических костюмах*
- В) Техника — степень владения телом и мастерство в выполнении основных па и позиций*
- Г) Рисунок — сочетание движений в композиции*

8. Выберите жанры кино

- А) Цветное*
- Б) Комедийное*
- В) Музыкальное*
- Г) Историческое*

9. Отметьте выразительные средства графики:

- А) Мазок*
- Б) Штрих*
- В) Пятно*
- Г) Линия*
- Д) Цвет*

7. Существует бумага

- А) Акварельная*
- Б) Пастельная*
- В) Масляная*
- Г) Темпера*

8. Что такое библиотека?

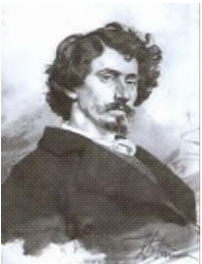



- А) Место для проведения театрализованных представлений*
- Б) Место для хранения, комплектования, учёта и использования архивных документов*
- В) Собрание письменных памятников (рукописей, писем и т. п.)*
- Г) Место, где собраны и хранятся произведения печати для общественного пользования*

9. Использование голубых, синих красок на белом фоне характерно для:

- А) Городецкой росписи*
- Б) Хохломской росписи*
- В) Дымковской игрушки*
- Г) Гжельской росписи*



10. Какое произведение искусства относится к графике?

<i>А</i>	<i>Б</i>	<i>В</i>	<i>Г</i>
			

Итоговый промежуточный тест для 2 класса

Вариант 2

1. Назовите 3 выразительные средства графики:

-Линия,.....

2. Какую роль играет цвет в графике

- a) Главную
- b) Второстепенную
- c) Цвет в графике не применяется

3. Какой вид искусства представлен?

- a) Круглая скульптура
- b) Рельеф
- c) Архитектура



4. Как отличить рисунок от гравюры

- a) Их отличить невозможно
- b) По характеру изобразительного языка
- c) В гравюре возможен цвет

5. Колорит является выразительным средством

- a) Графики
- b) Живописи
- c) Декоративно-прикладного искусства
- d) Скульптуры

6. В каком виде живописи применяется рама

- a) В монументальной
- b) В станковой
- c) В театрально-декорационной

7. Что из перечисленного является наиболее типичным художественным материалом для графики:

- a) гуашь
- b) карандаш
- c) глина
- d) акварель

8. Какие из перечисленных ниже понятий относятся к жанрам изобразительного искусства:

- a) гравюра
- b) портрет
- c) скульптура
- d) фреска.
- e)

9. Найдите соответствие:

- | | |
|----------------------------------|-------------|
| a) Изображение человека | Архитектура |
| b) Изображение природы | Натюрморт |
| c) Проекты зданий | Портрет |
| d) Изображение «неживой природы» | Пейзаж |
| e) Украшение предметов | Скульптура |
| f) Лепка человека и животных | Декор |

**Вопросы контрольной работы по предмету
«Беседы об искусстве» 2 класс
1 вариант**

1. Назовите основные виды искусства.
2. Что относится к изобразительному искусству?
3. Назовите пространственные виды искусства
4. Назовите динамические виды искусства.
5. Особенности синтетических видов искусства.
6. Какие художественные материалы использует художник?
7. Что такое мастихин?
8. Назовите мягкие материалы.
9. Назовите жанры изобразительного искусства.
10. Охарактеризуйте жанр изобразительного искусства (на выбор)

**Вопросы контрольной работы
по предмету «Беседы об искусстве» 2 класс
2 вариант**

1. Понятие «композиция».
2. Виды графики.
3. Средства выразительности графики.
4. Графические материалы.
5. Понятие «силуэт».
6. Виды живописи.
7. Что относится к монументальной живописи?
8. Теплые и холодные цвета .
9. Понятие «колорит».
10. Что такое контраст?

**Темы презентаций по предмету
«Беседы об искусстве» 2 класс
1 вариант**

1. Графика как вид изобразительного искусства.
2. Что такое гравюра?
3. Живопись как вид изобразительного искусства.
4. Монументальная живопись.
5. Шедевры станковой живописи.
6. Цвет в разных сферах жизни.
7. Колорит в картинах художников.

**Темы презентаций по предмету
«Беседы об искусстве» 2 класс
2 вариант**

1. Виды искусства
2. Пространственные виды искусства.
3. Зрелищные виды искусства.
4. Динамические виды искусства.
5. Материалы и инструменты художника.
6. Жанры изобразительного искусства.
7. Батальный жанр - история возникновения и развития жанра.
8. Анималистический жанр.
9. Бытовой жанр.
- 10 Мифологический жанр

ПРИНЯТО
Педагогическим советом
Алзамайской ДШИ
Протокол от 29.09.2023г. № 07

УТВЕРЖДЕНО:
приказом Алзамайской ДШИ
от «01» 092023г. № 116

Оценочные средства промежуточной аттестации
ДШИ «Декоративно-прикладное творчество» 8 лет,
«Беседы об искусстве» 3 класс

І полугодие

Тест по предмету «Беседы об искусстве» 3 класс.

Вариант 1

1. Какие виды искусства относятся к пространственным?

А) Живопись, графика, скульптура, архитектура, дизайн, ДПИ

Б) Музыка, литература

В) Театр, кино, цирк, танец

2. Какие виды искусства относятся к временным?

А) Живопись, графика, скульптура, архитектура, дизайн, ДПИ

Б) Музыка, литература

В) Театр, кино, цирк, танец

3. Какие виды искусства относятся к пространственно-временным?

А) Живопись, графика, скульптура, архитектура, дизайн, ДПИ

Б) Музыка, литература

В) Театр, кино, цирк, танец

4. Какой вид изобразительные искусства представлен?

А) Живопись

Б) Скульптура

В) Графика.



5. Какой вид изобразительные искусства представлен?

А) Живопись

Б) Скульптура

В) Графика



6. Какой вид искусства представлен

А) Пластический

Б) Временной



В) Пространственно - временной

Г) Пластически – пространственный

7. Один из видов изобразительного искусства, главным языком которого является линия, а роль цвета ограничена и условна.

А) Графика

Б) Живопись

В) Скульптура

Г) ДПИ

8. Вид изобразительного искусства, основным выразительным средством которого является цвет. А) Графика

Б) Живопись

В) Скульптура

Г) ДПИ

9. Найдите соответствие:

А) Изображение человека

1) Архитектура

Б) Изображение природы

2) Натюрморт

В) Проекты зданий

3) Портрет

Г) Изображение «неживой природы»

4) Пейзаж

Д) Украшение предметов

5) Скульптура

Е) Лепка человека и животных

6) Декор

10. Определите вид архитектуры:



1



2

11. Напиши определение «Декоративно-прикладное искусство»

Тест по предмету «Беседы об искусстве», 3 класс
Вариант 2

1. Какие народные промыслы знамениты в первую очередь росписью по дереву:

- а) Дымково;
- б) Городец;
- в) Гжель;
- г) Жостово.

2. Найди среди представленных произведений:

- а) хохломскую роспись- ;
- б) гжельскую роспись- ;
- в) городецкую роспись- .



3. В какой строке перечисляются русские народные промыслы, относящиеся по технике выполнения к росписям?

- а) Хохлома, городецкая роспись.
- б) Скандинавская, тагильская роспись.
- в) Жостовская роспись, каслинское литье.

4. Какую из нижеперечисленных игрушек вырезают из дерева?

- а) Дымковскую игрушку;
- б) Богородскую игрушку;
- в) Абашевскую игрушку.

5. К какому виду музеев относятся краеведческие музеи?

- а) К отраслевому;
- б) К комплексному;
- в) К мемориальному.

6. Совокупность спасательных, восстановительных и консервативных средств относительно произведений искусства называется

- а) реставрацией;
- б) экспозицией;
- в) экскурсией.

7. Народные промыслы Урала:

- а) Финифть, Вологодское кружево, Гусевской хрусталь;
- б) Каслинское литье, Тагильская роспись, ювелирные изделия из малахита;
- в) Гжель, Богородская резьба, Палех.

8. Батик -это:

- а) чеканка;
- б) литье;
- в) роспись;
- г) резьба.

9. Знаменитые художественные музеи Москвы:

- а) Эрмитаж,*
- б) Русский музей;*
- в) Третьяковская галерея;*
- г) Музей изобразительных искусств им. А.С. Пушкина.*

10. Лентообразная, изогнутая полукругом живописная картина с передним предметным планом (сооружения, реальные и бутафорские предметы):

- а) панорама;*
- б) диорама;*
- в) фреска.*

II полугодие

Итоговый промежуточный тест для 3 класса

1. Свойства акварели:

- а) плотность, пастозность;
- б) приглушенность цвета;
- в) легкость, прозрачность, воздушность.

2. Способы работы с акварелью:

- а) А ля прима, пуантилизм, «по сырому», лессировка;
- б) рельеф, граттаж, а ля секко.

3. Свойства гуаши:

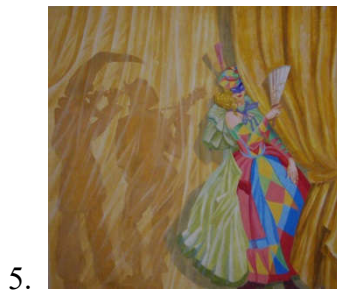
- а) легкая, прозрачная, водорастворимая;
- б) пастозная, плотная, водорастворимая.

4. Виды пастели:

- а) сухая;
- б) акриловая;
- в) масляная;
- г) темперная.

5. Что из представленного является:

натюрмортом, портретом, пейзажем, бытовой картиной, батальной картиной



6. Жанр изобразительного искусства, в котором на картине изображают одного или несколько человек:

- а) историческая живопись;
- б) бытовая картина;
- в) портрет.

7. Как называют художников, посвятивших свои произведения изображению моря

- а) импрессионисты;
- б) маринисты;
- в) анималисты.

8. Что из перечисленного является видом скульптуры?

- а) фреска;*
- б) станковая ;*
- в) книжная ;*
- г) марина.*

9. Что из представленного является произведением

- а) графики -*
- б) скульптуры-*
- в) архитектуры-*



10. Скульптор в работе использует материал:

- а) краски;*
- б) графические материалы;*
- в) глину, камень, металл.*

11. К монументальной скульптуре относится:

- а) памятник;*
- б) статуэтка;*
- в) рельеф.*

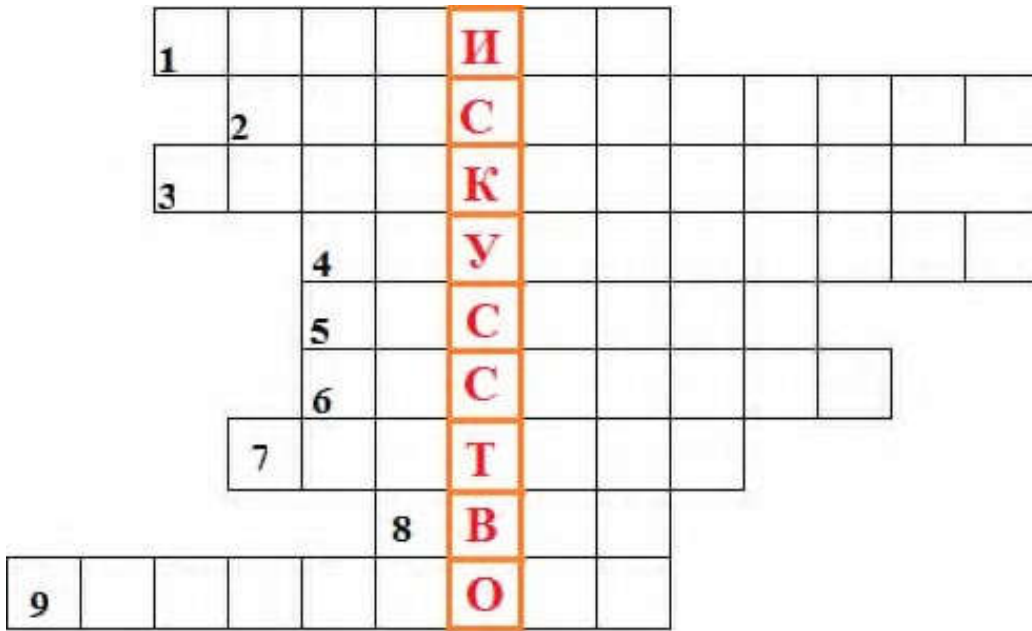
12. Рельеф относится к:

- а) круглой скульптуре;*
- б) скульптуре на плоскости.*

13. Что такое архитектура?

- а) искусство проектировать и строить здания;*
- б) роспись стен;*
- в) рельеф на стене здания.*

Отгадай кроссворд



1. Линейное искусство, основанное на сочетании черного и белого.
2. Учение о способах передачи глубины пространства.
3. Изображение комически преувеличенных уродливых, низменных черт.
4. Вид искусства, который переводится как «вырезать», «высекать».
5. Простейшее графическое изображение.
6. Показ произведений искусства широкой публике.
7. Произведение искусства, в котором запечатлен внешний облик конкретного человека.
8. Главное выразительное средство живописи.
9. Произведение искусства, в котором изображаются окружающие человека вещи.

**Вопросы контрольной работы
по предмету «Беседы об искусстве» 3 класс
1 вариант**

1. Свойства акварели.
2. Перечислить и описать способы работы с акварелью.
3. Художники акварелисты и их произведения.
4. Свойства гуаши.
5. Виды пастели.
6. Термин «натюрморт».
7. Виды пейзажей.
8. Термин «портрет»
9. Виды портретов.
10. Виды скульптуры.
11. Что такое рельеф? (горельеф, барельеф, контррельеф).
12. Виды архитектуры.

**Вопросы контрольной работы
по предмету «Беседы об искусстве» 3 класс
2 вариант**

1. Значение термина «декоративно-прикладное искусство».
2. Материалы ДПИ.
3. Техники выполнения изделий ДПИ.
4. Описать характерные особенности народного промысла. (Палех, Финифть, Скандь, Гжель, Хохлома, Богородская резьба и т.д на выбор).
5. Ремесла Урала.
6. Символика в народном костюме.
7. Виды музеев.
8. Перечислить знаменитые музеи искусств в России.
9. Понятие термина «панорама».
10. Понятие термина «диорама».

**Темы презентаций по предмету
«Беседы об искусстве» 3 класс
1 вариант**

1. Натюрморт - история возникновения и развития жанра
2. Пейзаж - история возникновения и развития жанра
3. Портрет - история возникновения и развития жанра
4. Скульптура как вид изобразительного искусства
5. Виды рельефа
6. Архитектура как вид изобразительного искусства.
7. Литературные жанры.

**Темы презентаций по предмету
«Беседы об искусстве» 3 класс
2 вариант**

1. Декоративно-прикладное искусство.
2. Народные промыслы России.
3. Керамика.
4. Гжель.
5. Русская матрешка.
6. Палех.
7. Жостово.
8. Золото хохломы.
9. Ростовская финифть.
10. Каслинское литьё.
11. Тагильская роспись.
12. Знаменитые художественные музеи.

Список терминов для проведения диктанта.

1. Автопортрет
2. Акварель
3. Анималистический жанр
4. Аппликация
5. Архитектура
6. Барельеф
7. Батальный жанр
8. Горельеф
9. Гравюра
10. Графика
11. Гуашь
12. Декоративно-прикладное искусство
13. Дизайн
14. Живопись
15. Живопись монументальная
16. Живопись станковая
17. Керамика
18. Коллаж
19. Колорит
20. Композиция
21. Контррельеф
22. Народные художественные промыслы
23. Натюрморт
24. Пастель
25. Пейзаж
26. Пластические искусства
27. Портрет
28. Рельеф
29. Сангина
30. Скульптура
31. Триптих
32. Уголь
33. Эстамп